

# POZOR NA NEPROFESIONÁLNE A „LACNÉ“ RIEŠENIA !!!

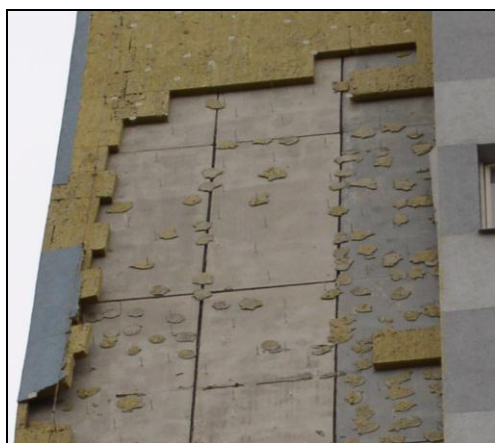
Škody spôsobené víchricou



**MY VÁM PORADÍME AKO NATO !!!**

# POZOR NA NEPROFESIONÁLNE A „LACNÉ“ RIEŠENIA

Škody spôsobené víchricou



**MY VÁM PORADÍME AKO NATO !!!**

# POZOR NA NEPROFESIONÁLNE A „LACNÉ“ RIEŠENIA

Škody spôsobené víchricou



**MY VÁM PORADÍME AKO NATO !!!**

# POZOR NA NEPROFESIONÁLNE A „LACNÉ“ RIEŠENIA

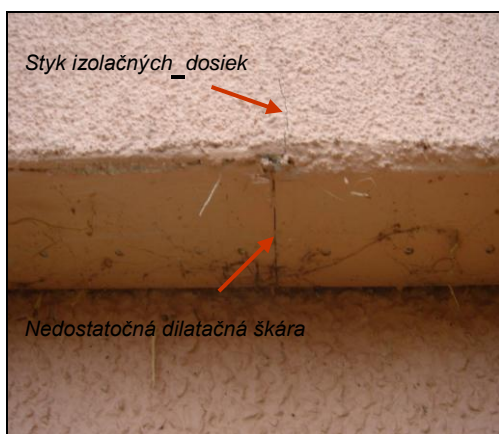
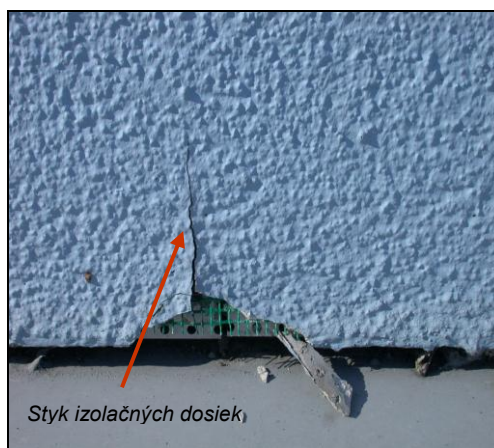
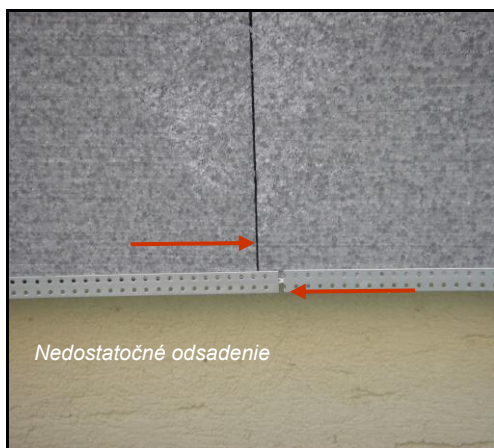
Škody spôsobené chýbajúcim diagonálnym armovaním alebo tesniacou páskou



**MY VÁM PORADÍME AKO NATO !!!**

# POZOR NA NEPROFESIONÁLNE A „LACNÉ“ RIEŠENIA

Príliš malé odsadenie styku dosiek od základacej lišty



**MY VÁM PORADÍME AKO NATO !!!**